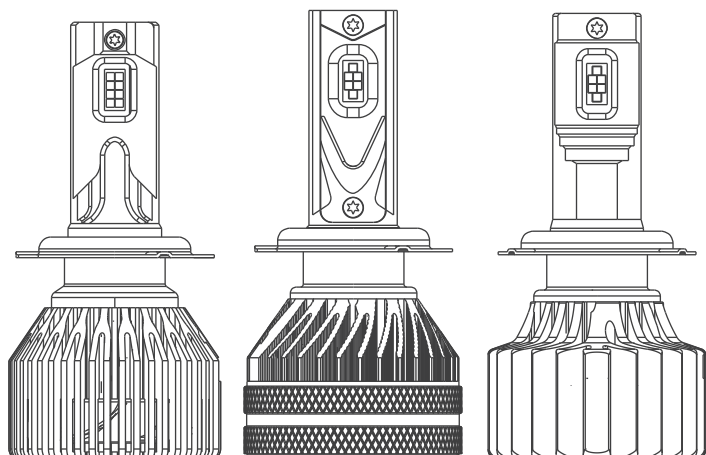




## MANUALE PRODOTTO



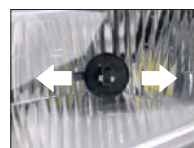
## MANUALE DI UTILIZZO

Alcune auto potrebbero dover regolare il flusso luminoso per fornire un modello di illuminazione migliore. Questo prodotto offre un flusso luminoso regolabile a 360°. Se sono necessarie delle correzioni, segui i passaggi seguenti:

Per i modelli di H4 e H7, il piattello della lampadina è fissato da doppio anello di gomma e bloccato in posizione predefinita dalla palla di metallo. Basta ruotare il corpo del LED per regolare il fascio di luce.



Per i modelli di H8 / H9 / H11 e HB3 / HB4 / HIR2, il piattello della lampadina è bloccato da una vite. Usare la chiave a brugola per allentare la vite, è possibile ruotare il corpo del bulbo LED per regolare il fascio di luce.



I diodi LED dovrebbero essere posizionati a ore 3 e 9 se installato correttamente. Per i modelli di H4 e H7, è sufficiente ruotare il piattello fino al click, per i modelli per H8 / H9 / H11, HB3 / HB4 / HIR2, bloccare nella posizione desiderata stringendo la vite.



Controllare il flusso luminoso, la luce anabagliante dovrebbe avere una chiara linea di demarcazione.



### ATTENZIONE: Forare per non Bruciare

Importante sapere che prima di installare qualsiasi Kit Led Headlights bisogna praticare dei fori sulle cuffie di chiusura del faro, per disperdere il calore dei Led. Sono disponibili cuffie di vari diametri e copriforo parapolvere in tessuto adesivo.

## SERVIZIO POST-VENDITA

Per favore seguire le indicazioni sottostanti per risolvere eventuali errori prima di contattare il servizio di assistenza.

Fenomeno	Soluzione
Lampada Non si accende	Lampada difettosa: provare a connettere un altro corpo lampada con il driver originale, se funziona significa che la lampada è difettosa. Procedere con il servizio di assistenza/garanzia.
Lampada Non si accende	Driver difettoso: provare a connettere la lampada con un nuovo driver, se funziona significa che il driver è difettoso. Procedere con il servizio di assistenza/garanzia.
Anomalia lampada bruciata	Provare a connettere Canbus, Canceller o Decoder per risolvere l'errore (per maggiori informazioni consultare il Catalogo Illuminazione o il sito <a href="http://www.toplight-italia.com">www.toplight-italia.com</a> )
Sfarfallio	Provare a connettere Canbus o Decoder per risolvere l'errore (per maggiori informazioni consultare il Catalogo Illuminazione o il sito <a href="http://www.toplight-italia.com">www.toplight-italia.com</a> )
Sfarfallio / Spegnimento	Se lo sfarfallio o lo spegnimento si presentano dopo aver acceso e spento alcune volte le luci, provare a spegnere l'impianto luci. Se una volta raffreddato non si presenta più, distanziare il coperchio del faro dal dissipatore della lampada per permetterle il corretto raffreddamento.
Sfarfallio	Provare a connettere Canbus, Canceller o Decoder per risolvere l'errore (per maggiori informazioni consultare il Catalogo Illuminazione o il sito <a href="http://www.toplight-italia.com">www.toplight-italia.com</a> )
Lampada Non si accende	Assicurarsi della corretta installazione, se non si accende una volta controllato contattare il servizio di assistenza/garanzia
Anomalia lampada bruciata	Provare a connettere Canbus, Canceller o Decoder per risolvere l'errore (per maggiori informazioni consultare il Catalogo Illuminazione o il sito <a href="http://www.toplight-italia.com">www.toplight-italia.com</a> )
Sfarfallio / Spegnimento	Se lo sfarfallio o lo spegnimento si presentano dopo aver acceso e spento alcune volte le luci, provare a spegnere l'impianto luci. Se una volta raffreddato non si presenta più, distanziare il coperchio del faro dal dissipatore della lampada per permetterle il corretto raffreddamento.

I seguenti casi non rientrano nella gamma di garanzia gratuita:

1. Il prodotto è fuori dal periodo di garanzia.
2. Il danno è causato da un'installazione errata o da altri fattori umani.
3. Il danno è causato da un incidente stradale.
4. Il danno è dovuto a riparazione privata.
5. Il danno causato da un disastro naturale o da un disastro di forza maggiore (come fuoco, alluvione, terremoto, illuminazione, ecc.)

### INFORMAZIONI PER LA GARANZIA

Nome prodotto:	Modello:
Data di acquisto:	Timbro del rivenditore:

## DISSIPATORE A VENTOLA

Fasi di installazione per i modelli di H1, H3, H4, H7



1. Rimuovere il coperchio antipolvere dell'alloggiamento, connettore e lampadina alogena.

2. Separare l'adattatore della lampadina dal Lampadina LED ruotando e tirando verso l'esterno (solo H1, H3, H4, H7).

3. Installare l'adattatore per lampadina usando la molletta di alloggiamento originale.



4. Installare il coperchio antipolvere dell'alloggiamento e inserire la lampadina a LED nell'adattatore.

5. Ruotare la lampadina a LED bloccata fino al click (solo H4, H7).

6. Controllare che i diodi LED siano allineati alle ore 3 e 9. Altrimenti seguire i passaggi di regolazione del flusso luminoso.

Fasi di installazione per i modelli di H8, H9, H11, HB3, HB4, HIR2



1. Rimuovere il connettore dell'alloggiamento e la lampadina alogena

2. Inserire la lampadina LED e ruotarla in modo che si blocchi in posizione.

3. Controllare che i diodi LED siano allineati alle ore 3 e 9. Altrimenti seguire i passaggi di regolazione del flusso luminoso.

## DISSIPATORE A FETTUCCIA DI RAME

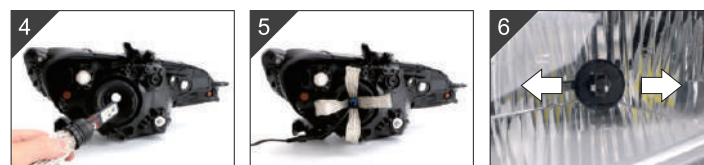
Fasi di installazione per i modelli di H1, H3, H4, H7



1. Rimuovere il coperchio antipolvere dell'alloggiamento, connettore e lampadina alogena.

2. Separare l'adattatore della lampadina dal Lampadina LED ruotando e tirando verso l'esterno (solo H1, H3, H4, H7).

3. Installare l'adattatore per lampadina usando la molletta di alloggiamento originale.



4. Installare il coperchio antipolvere dell'alloggiamento e inserire la lampadina a LED nell'adattatore.

5. Ruotare la lampadina a LED bloccata fino al click (solo H4, H7) e aprire il dissipatore in rame al massimo.

6. Controllare che i diodi LED siano allineati alle ore 3 e 9. Altrimenti seguire i passaggi di regolazione del flusso luminoso.

Fasi di installazione per i modelli di H8, H9, H11, HB3, HB4, HIR2



1. Rimuovere il connettore dell'alloggiamento e la lampadina alogena

2. Inserire la lampadina LED e ruotarla in modo che si blocchi in posizione. Aprire il dissipatore in rame al massimo

3. Controllare che i diodi LED siano allineati alle ore 3 e 9. Altrimenti seguire i passaggi di regolazione del flusso luminoso.

## DISSIPATORE A RADIATORE IN ALLUMINIO

Fasi di installazione per i modelli di H1, H3, H4, H7



1. Rimuovere il coperchio antipolvere dell'alloggiamento, connettore e lampadina alogena.

2. Separare l'adattatore della lampadina dal Lampadina LED ruotando e tirando verso l'esterno (solo H1, H3, H4, H7).

3. Installare l'adattatore per lampadina usando la molletta di alloggiamento originale.



4. Installare il coperchio antipolvere dell'alloggiamento e inserire la lampadina a LED nell'adattatore.

5. Ruotare la lampadina a LED bloccata fino al click (solo H4, H7).

6. Controllare che i diodi LED siano allineati alle ore 3 e 9. Altrimenti seguire i passaggi di regolazione del flusso luminoso.

Fasi di installazione per i modelli di H8, H9, H11, HB3, HB4, HIR2



1. Rimuovere il connettore dell'alloggiamento e la lampadina alogena

2. Inserire la lampadina LED e ruotarla in modo che si blocchi in posizione.

3. Controllare che i diodi LED siano allineati alle ore 3 e 9. Altrimenti seguire i passaggi di regolazione del flusso luminoso.